

【室内に止水栓がある場合】

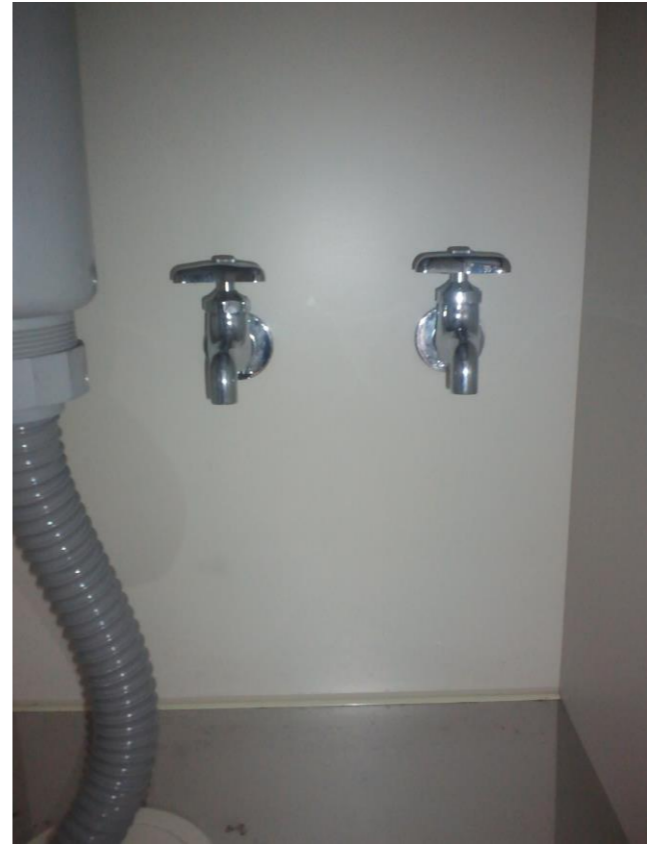
どちらかになります



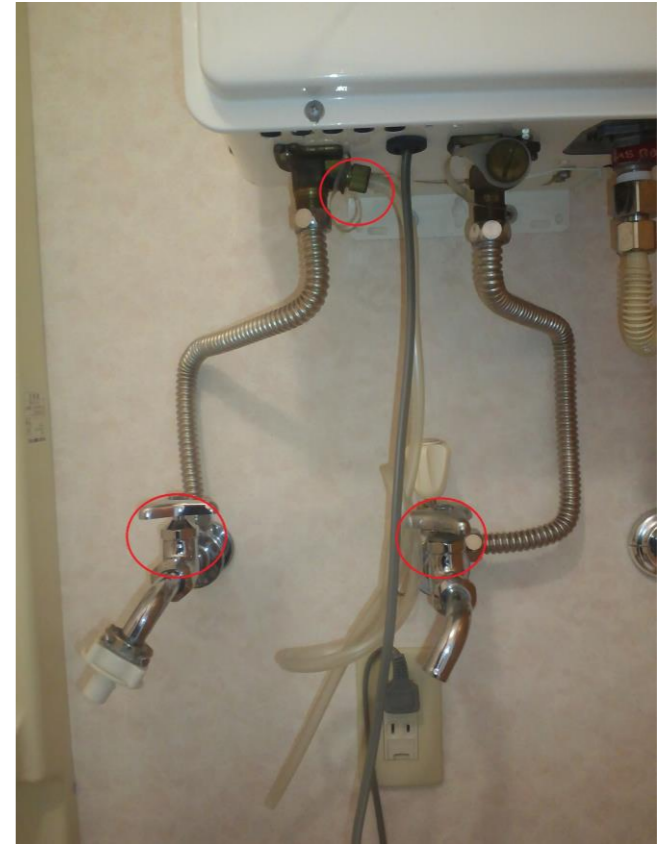
①室内の止水栓を水抜き側にする。
A=水抜き側へ最後まで回す
B=レバーを水抜き側にする



②台所のレバーハンドルを真ん中の位置で上に上げて水を出します
③赤丸印のネジを緩める



④台所下にある蛇口を洗面器等を用意した上で開けます



⑤湯沸し器の水抜きです 赤丸印の蛇口2ヶ所と透明チューブの付け根にあるネジを緩めます
洗濯機ホースが接続されていると思いますが外して下さい。湯沸器はコンセントを入れて通電されている状態だと凍結予防ヒーターが働きます



⑥洗面台のレバーハンドルを真ん中の位置で上に上げて、シャワーホースを下に下げ水を出します



⑦洗面台下の赤丸印のネジを2ヶ所緩める。
口が広いペットボトル等を用意するとやりやすいです。



⑧UBの混合水栓です 水・お湯ハンドルを開けてシャワーホースを床に置き、赤丸印のネジを緩めます



⑨WCです レバーを大に廻してタンクの水を空にして下さい

最後に長期不在にされる場合は排水トラップに不凍液を入れておくと凍結しません。ホームセンター等で購入出来ますのでご利用下さい。
排水トラップは台所・洗面台・ユニットバス・WCにあります。水道凍結はお客様の責任となり修理代が高額なるケースもありますのでご注意下さい。
写真は代表的な設備になりますので各お部屋によって設備が異なる場合があります。ご不明な点、質問事項がございましたらお問合せ下さい。